

# TOCQUEVILLE EURO EQUITY VALUE SRI GP

INFORME FINANCIERO MENSUAL A 27 FEBRERO 2026



Yann Giordmaina

Pierre Coiffet

## Objetivo de inversión

El objetivo de inversión del Fondo es doble: - tratar de superar la rentabilidad del mercado de renta variable de la zona euro neta de comisiones de gestión durante un horizonte de inversión mínimo de 5 años invirtiendo en renta variable de empresas con un perfil de valor; y - aplicar una estrategia de inversión socialmente responsable (ISR).

**Patrimonio neto global** 1.861,97 mill.€  
**VL participación GP** 187,16 €

## Características de la SICAV

<b>Composición del índice de referencia</b>	
MSCI EMU dividendes nets réinvestis	100%
* Desde el 16 ene. 2017	

<b>Composición de l'indicateur de gestion*</b>	
MSCI EMU Value dividendes nets réinvestis	100%
* Desde el 16 ene. 2017	

## Características

Fecha de creación del Fondo	14/06/2002
Fecha del primer VL de la Participación	03/04/2017
Horizonte mínimo de inversión recomendado	5 años o más
Clasificación de la AMF	Renta variable de países de la zona euro
Clasificación SFDR	Artículo 8
Sociedad gestora	LBP AM
Gestor financiero delegado	La Financière de L'Echiquier
Depositario	CACEIS BANK
Apto para PEA	Sí

## Valoración

Frecuencia de valoración	Diario
Naturaleza de la valoración	Cotización de cierre
Código ISIN participación GP	FR0013230042
Ticker de Bloomberg participación GP	LBPVGP FP
Lugar de publicación del VL	<a href="http://www.lbpam.com">www.lbpam.com</a>
Entidad de valoración	CACEIS Fund Administration SA

## Suscripciones/reembolsos

Hora límite de centralización con el depositario	13:00:00
Hora límite para la tramitación de órdenes con La Banque Postale	No procede
Orden efectuada a	Cotización desconocida
Suscripción mínima inicial	No procede
Fraccionamiento	1/100 000 de participación

## Gastos

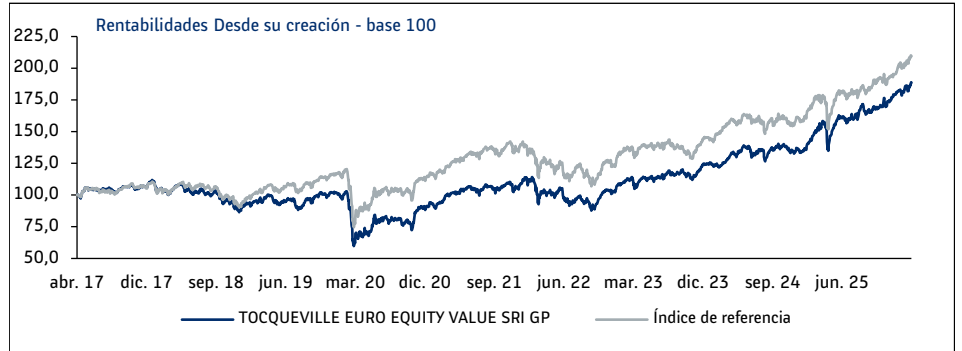
Gastos de gestión y otros gastos administrativos y de funcionamiento	0,85% impuestos incluidos, del patrimonio neto
Comisiones vinculadas a resultados	No procede
Comisión de suscripción	6,0% maximum (de lo cual, parte adquirida: No procede)
Comisión de reembolso	No procede

<b>CALIFICACIÓN MORNINGSTAR™</b> Eurozone Large-Cap Equity	<b>CALIFICACIÓN MORNINGSTAR SUSTAINABILITY™</b>	<b>CALIFICACIÓN QUANTALYS™</b> Equity Eurozone - Value
★★★★★ A 30-09-2025	★★★★★ A 31-08-2025	★★★★★ A 31-08-2025

## PERFIL DE RIESGO



## Rentabilidades a 27 febrero 2026



Las rentabilidades pasadas no son un indicador fiable de las rentabilidades futuras y no son constantes en el tiempo. Los cálculos se realizan con reinversión de cupones netos, netos de gastos de gestión, sin deducción de los posibles gastos de entrada/salida.

RENTABILIDADES ACUMULADAS	Inicio de año	1 mes	1 año	3 años	5 años	Desde su creación
IIC	4,55%	3,44%	23,59%	67,27%	100,49%	88,78%
Índice de referencia	6,50%	3,60%	18,72%	53,75%	79,21%	109,87%
Diferencia de rentabilidad	-1,95%	-0,16%	4,87%	13,52%	21,28%	-21,09%

RENTABILIDADES ANUALES	2025	2024	2023	2022	2021
IIC	33,86%	8,42%	21,77%	-6,13%	20,19%
Índice de referencia	23,70%	9,49%	18,78%	-12,47%	22,16%
Diferencia de rentabilidad	10,16%	-1,07%	2,99%	6,34%	-1,97%

RENTABILIDADES ANUALIZADAS	3 años	5 años	Desde su creación
IIC	18,71%	14,91%	7,39%
Índice de referencia	15,42%	12,36%	8,68%
Diferencia de rentabilidad	3,29%	2,55%	-1,29%

## Principales indicadores de riesgo

INDICADORES DE RIESGO	a 6 meses	a 1 año	a 3 años	a 5 años	Desde su creación
Volatilidad del Fondo	10,58%	15,33%	12,96%	14,90%	17,80%
Volatilidad del índice de ref.	10,63%	15,36%	13,45%	15,64%	17,09%
Desviación	5,72%	5,15%	5,45%	5,97%	5,77%
Ratio de Sharpe	2,63	1,41	1,21	0,88	0,37
Ratio de información	-0,50	0,95	0,60	0,43	-0,22
Beta	-	0,94	0,88	0,88	0,99

Datos calculados durante el periodo de valoración.

	Mayor pérdida histórica	Inicio de la mayor pérdida	Fin de la mayor pérdida	Plazo de recuperación
Pérdida máxima desde el inicio	-46,56%	22/01/2018	18/03/2020	658 días

Volatilidad	Mide la amplitud de las variaciones del precio de un activo y, por tanto, ofrece una estimación de su riesgo (matemáticamente, la volatilidad es la desviación típica de los rendimientos del activo).
Desviación	Es una medida del riesgo asumido por la cartera en relación con su índice de referencia.
Ratio de Sharpe	Mide la diferencia entre la rentabilidad de la cartera y el tipo sin riesgo dividido entre la volatilidad de la cartera.
Ratio de información	Es la diferencia de rentabilidad entre la cartera y su índice de referencia dividida entre la desviación.
Beta	Es una medida de la sensibilidad de la cartera frente a su índice de referencia.

Fuentes de los datos, IIC e índices de ref. : LBP AM

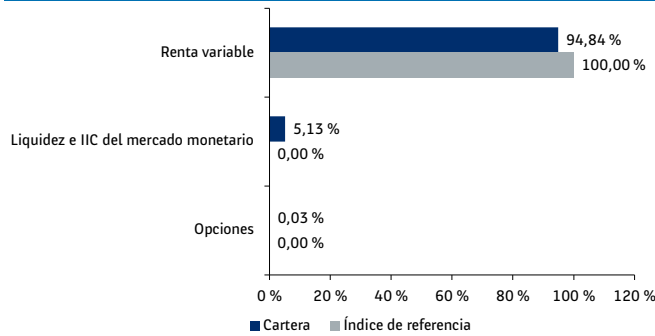
## Comentario de gestión

En febrero, el MSCI EMU NR subió un 3,60 %, mientras que el MSCI Value NR registró un aumento del 3,49 %. El mercado registró una fuerte volatilidad sectorial y temática durante el periodo, alimentada por la persistente desconfianza hacia los valores supuestamente «víctimas» de la IA y por la decisión del Tribunal Supremo de EE. UU. que invalidó los aranceles del presidente Trump. El tribunal consideró que el presidente se había extralimitado en sus funciones al invocar poderes de emergencia. El fondo ha obtenido un rendimiento inferior al de su índice de estilo, con la energía, sector en el que no estamos presentes debido a la v3 de la etiqueta francesa ISR, las finanzas (Erste Bank), las telecomunicaciones/comunicaciones (Publicis) y la tecnología (Cap Gemini) como principales factores negativos. Los sectores inmobiliario (Merlin Properties), de materiales (ArcelorMittal, Endeavour Mining) y, en menor medida, de servicios públicos son los que más contribuyen positivamente. Los movimientos han sido notables con la salida de Heidelberger Materials y la finalización de la venta de la línea Prosus y las reducciones en Iberdrola y Enel tras su trayectoria bursátil. Hemos creado tres nuevas posiciones en el banco griego Alpha Bank, con descuento respecto al sector, Orange, con un flujo de caja libre que mejora tras un pico de inversión en 2025 y que podría beneficiarse de la consolidación del sector en Francia, y Pernod, cuya trayectoria de flujo de caja libre está mejorando y cuyo segundo mercado, la India, debería beneficiarse de la reducción de los aranceles sobre el whisky a partir del mes de julio.

MSCI EMU dividendes nets réinvestis

## Estructura de la cartera

### DESGLOSE POR TIPO DE VALOR EN % DEL PATRIMONIO NETO



Fuera de balance: -0,76% Options

### INDICADORES CLAVE

Número de acciones en cartera	52
Exposición global	94,08%
Riesgo específico (1 año)	5,07%
Riesgo sistemático (1 año)	14,47%
Ponderación de los 10 primeros títulos	39,38%
Ponderación de los 20 primeros títulos	60,44%

### 10 PRINCIPALES EMISORAS EN CARTERA

Denominación	Sector	País	% del patrimonio neto
BANCO SANTANDER SA	Finanzas	España	5,32%
ALLIANZ SE	Finanzas	Alemania	4,77%
IBERDROLA SA	Servicios públicos	España	4,74%
INTESA SANPAOLO SPA	Finanzas	Italia	4,55%
BANCO BILBAO VIZCAYA ARGENTARIA SA	Finanzas	España	4,16%
SANOFI SA	Salud	Francia	3,87%
SIEMENS AG	Industria	Alemania	3,58%
ING GROEP NV	Finanzas	Países Bajos	2,97%
ERSTE GROUP BANK AG	Finanzas	Austria	2,79%
ENGIE SA	Servicios públicos	Francia	2,73%

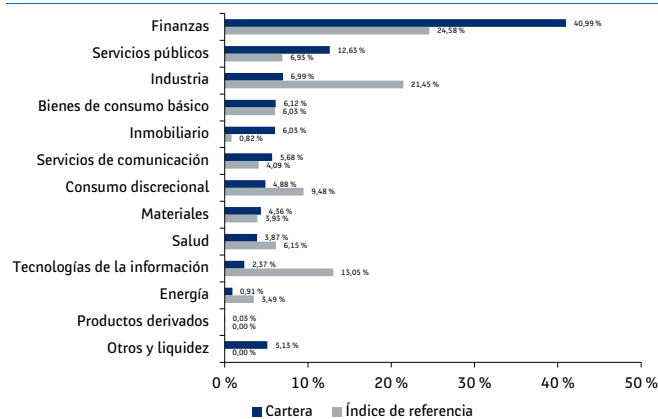
### PRINCIPALES SOBREPONDERACIONES EN %

Denominación	Ponderación en la cartera	Ponderación en el índice de ref.	Diferencia
INTESA SANPAOLO SPA	4,55%	1,25%	3,30%
BANCO SANTANDER SA	5,32%	2,42%	2,91%
IBERDROLA SA	4,74%	1,94%	2,80%
ALLIANZ SE	4,77%	2,22%	2,55%
SANOFI SA	3,87%	1,37%	2,51%

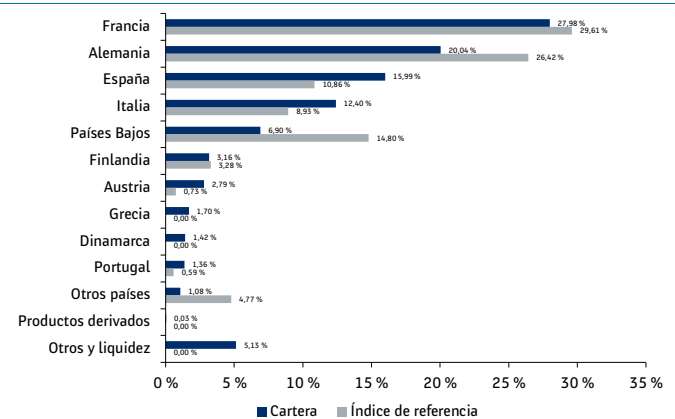
### PRINCIPALES INFRAPONDERACIONES EN %

Denominación	Ponderación en la cartera	Ponderación en el índice de ref.	Diferencia
ASML HOLDING NV	-	7,20%	-7,20%
SAP SE	-	2,69%	-2,69%
SCHNEIDER ELECTRIC SE	-	2,28%	-2,28%
LVMH MOET HENNESSY LOUIS VUITTON SE	-	2,05%	-2,05%
TOTALENERGIES SE	-	2,01%	-2,01%

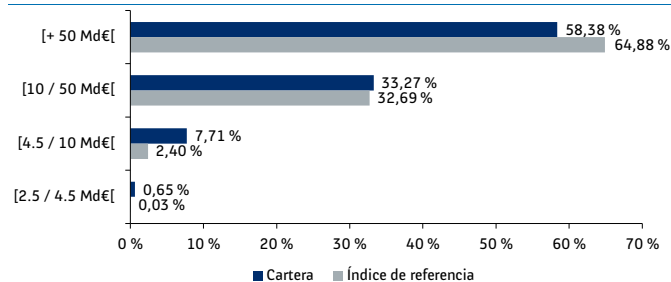
### DESGLOSE SECTORIAL EN % DEL PATRIMONIO NETO \*



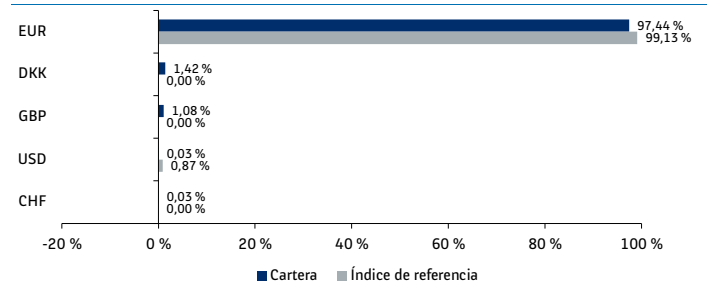
### DESGLOSE POR PAÍSES EN % DEL PATRIMONIO NETO \*



### DESGLOSE POR CAPITALIZACIÓN BURSÁTIL \*



### DESGLOSE POR DIVISAS EN % DEL PATRIMONIO NETO \*



\* Realizado por transparencia; la categoría OIC incluye los OIC no tratados por transparencia; la categoría Otros y liquidez incluye los OIC monetarios.

Esta información se facilita a título meramente informativo (sin valor (pre)contractual) y no constituye una invitación a la compra o venta del Fondo ni una recomendación personalizada, pudiendo ser modificada ocasionalmente durante la gestión del Fondo, de conformidad con la normativa aplicable. LBP AM no asumirá responsabilidad alguna por las decisiones de inversión adoptadas o no exclusivamente sobre la base de la información que figura en el presente documento. Los DFI, el folleto y el último documento periódico están disponibles en LBP AM previa solicitud o en el sitio web [www.lbpam.com](http://www.lbpam.com).



# TOCQUEVILLE EURO EQUITY VALUE SRI GP

INFORME MENSUAL ESG A 27 FEBRERO 2026

## PERFIL GREaT DE LA CARTERA

Enfoque ESG	Mejora de la nota <sup>1</sup>
Tasa de actualización del universo de comparación	30%
Puntuación GREaT media ponderada de la cartera	7,46
Puntuación GREaT media ponderada del universo de comparación actualizada <sup>2</sup>	7,34

La puntuación GREaT procede de una metodología de análisis ESG propia del Grupo LBP AM. La escala de la puntuación GREaT está comprendida entre 1 y 10, siendo 10 la mejor calidad ESG de un emisor.

<sup>1</sup> El enfoque ESG denominado "mejora de la calificación" consiste en obtener una puntuación GREaT media ponderada de la cartera superior a la del universo de comparación actualizado.

<sup>2</sup> El universo de comparación actualizado corresponde al universo del que se ha retirado un porcentaje de emisores – correspondiente a la tasa de actualización del universo de comparación – presentes en una lista de exclusión aplicable a la cartera y/o con las peores puntuaciones GREaT.

ESG: criterios ambientales, sociales y de gobierno corporativo, por sus siglas en inglés

Para obtener más información sobre la composición del universo de comparación, le invitamos a consultar el folleto del fondo.

### METODOLOGÍA GREaT

#### Gobierno corporativo responsable

Fomentar la difusión de las mejores prácticas en materia de gobierno corporativo y ética empresarial.

#### Gestión sostenible de los Recursos

Gestión sostenible de los recursos humanos y naturales: respeto de los derechos humanos, desarrollo de la legislación laboral, relaciones sostenibles con los proveedores, protección del medio ambiente.

#### Transición Energética

Controlar los riesgos climáticos apoyando la transición de un modelo económico con elevadas emisiones de carbono a otro más sobrio y sostenible.

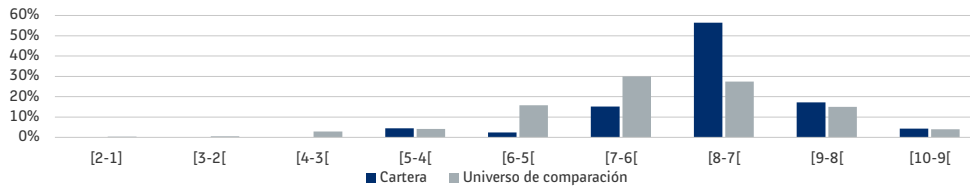
#### Desarrollo de los Territorios

Promover prácticas responsables que respondan a los Objetivos de Desarrollo Sostenible sociales y creadoras de valor para todas las partes involucradas en la cadena de valor.

	Cartera	Cobertura de la cartera	Comparable	Cobertura del comparable	Tipo de comparable
<b>G - Gobierno responsable</b>	<b>6,89</b>	100,0%	<b>6,67</b>	100,0%	Universo de comparación
<b>R - Gestión sostenible de los Recursos</b>	<b>6,93</b>	100,0%	<b>6,35</b>	100,0%	
<b>E - Transición Energética</b>	<b>7,03</b>	100,0%	<b>6,70</b>	100,0%	
<b>T - Desarrollo de los Territorios</b>	<b>6,97</b>	100,0%	<b>6,36</b>	100,0%	

Dado que el fondo no asume ningún compromiso de rentabilidad en relación con su índice en los pilares GREaT, la calificación de la cartera puede ser superior o inferior a la de su índice.

### Desglose de la cartera y del universo de comparación por puntuación GREaT



### Mejores puntuaciones GREaT de la cartera y contribución de cada pilar a la puntuación GREaT del emisor

Nombre del emisor	Ponderación en la cartera	Puntuación GREaT	G	R	E	T
UNIBAIL-RODAMCO-WESTFIELD	1,3%	10,00	23,5%	19,9%	33,5%	23,1%
ALPHA BANK SA	0,8%	10,00	36,9%	35,5%	6,1%	21,5%
EDP SA	1,4%	9,84	13,5%	36,5%	26,1%	23,9%
UPM-KYMMENE OYJ	0,5%	9,74	24,8%	24,5%	17,1%	33,6%
COVIVIO SA/FRANCE	1,5%	8,99	20,9%	35,6%	26,5%	16,9%



# TOCQUEVILLE EURO EQUITY VALUE SRI GP

INFORME MENSUAL ESG A 27 FEBRERO 2026

## INDICADORES DE SOSTENIBILIDAD DE LA CARTERA

	Cartera	Compromiso mínimo
Porcentaje de Inversión Sostenible	57,9%	30,0%

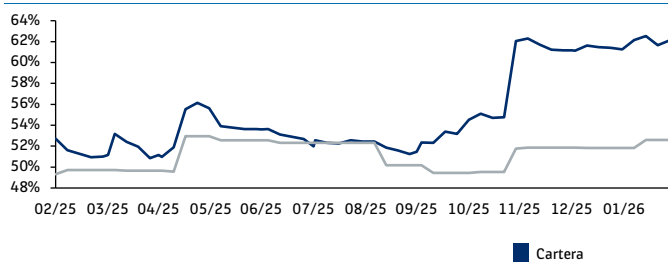
En el sentido del Reglamento europeo SFDR (Sustainable Finance Disclosure Regulation, Reglamento sobre la divulgación de información relativa a la sostenibilidad en el sector de los servicios financieros), una inversión sostenible es una inversión en una actividad económica que contribuye a un objetivo medioambiental o social, siempre que dichas inversiones no causen un perjuicio significativo a ninguno de estos objetivos y que las empresas en las que se realizan las inversiones apliquen prácticas de buen gobierno corporativo.

El porcentaje de inversión sostenible presentado aquí se basa en la metodología propia del Grupo LBP AM, disponible en su totalidad en nuestro sitio web: <https://www.lbpam.com/fr/publications/methodologie-investissements-durables>

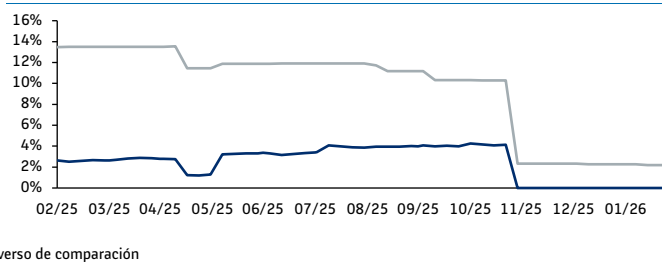
Indicador 1 - Medio ambiente	Cartera	Comparable
Alineación con el objetivo de cero emisiones netas	62,1%	52,6%
Tasa de cobertura	100,0%	100,0%

Indicador 2 - Social	Cartera	Comparable
Falta de diligencia debida	0,0%	2,2%
Tasa de cobertura	85,4%	81,4%

### HISTORIAL DE RENTABILIDAD DEL INDICADOR 1



### HISTORIAL DE RENTABILIDAD DEL INDICADOR 2



#### Metodología del indicador 1:

Nombre del indicador y Fuente	Definición	Unidad de medida
Trayectoria de cero emisiones netas Fuente(s) : CDP_TEMP	Porcentaje de empresas cuyos objetivos de reducción de las emisiones de gases de efecto invernadero están validados por SBTi.	%

#### Metodología del indicador 2:

Nombre del indicador y Fuente	Definición	Unidad de medida
Falta de diligencia debida Fuente(s) : MSCI	Porcentaje de inversión en entidades que no disponen de un procedimiento de diligencia debida para identificar, prevenir, mitigar y abordar las incidencias negativas en los derechos humanos.	% AUM

Para obtener más información sobre las metodologías de cálculo de los indicadores de sostenibilidad y sobre nuestro procedimiento de inversor responsable, consulte los documentos disponibles en nuestro sitio web en la siguiente dirección: <https://www.lbpam.com/fr/publications/methodologie-investissements-durables>

La etiqueta ISR del Estado francés es válida por una duración limitada y está sujeta a reevaluación. Además, el hecho de que el IIC haya obtenido la etiqueta no significa que cumpla sus propios objetivos de sostenibilidad o que la etiqueta cumpla los requisitos de futuras normativas nacionales o europeas.

## OBJETIVO EXTRAFINANCIERO DE LA CARTERA

El proceso de gestión ISR del producto financiero consiste en identificar las empresas con las mejores prácticas en materia de desarrollo sostenible según el análisis de la sociedad gestora.

Este análisis se basa en la filosofía GREaT, propia de la sociedad gestora, articulada en torno a los 4 pilares siguientes:

- El gobierno corporativo responsable: este pilar tiene principalmente por objetivo evaluar la organización y la eficacia de los poderes dentro de los emisores (equilibrio de poderes, remuneración de los directivos o incluso ética empresarial).
  - La gestión sostenible de los recursos: este pilar permite estudiar los impactos medioambientales y la gestión del capital humano de los emisores (calidad de las condiciones de trabajo y gestión de las relaciones con los proveedores).
  - La transición económica y energética: este pilar permite evaluar la estrategia de los emisores a favor de la transición energética (iniciativa de reducción de los gases de efecto invernadero y respuesta a los retos a largo plazo).
  - El desarrollo de los Territorios: este pilar permite analizar la estrategia de los emisores en materia de acceso a los servicios básicos.
- Se identifican varios criterios para cada pilar y se supervisan mediante indicadores recogidos de agencias de calificación extrafinancieras (MSCI ESG Research, Moody's ESG y Ethifinance Ratings). La metodología aplicada permite reducir los sesgos, en particular de capital y sectoriales.

En definitiva, la sociedad gestora sigue siendo la única que evalúa la calidad extrafinanciera de un emisor, que se expresa:

- Según una puntuación GREaT comprendida entre 1 y 10, siendo 10 la mejor calidad ESG de un emisor.

Por otra parte, la sociedad gestora aplica exclusiones sectoriales y normativas destinadas a limitar la inversión en emisores con un impacto excesivamente negativo. Nuestras listas de exclusiones sectoriales incluyen a determinados emisores de sectores controvertidos como el tabaco, los juegos de azar, el carbón, el petróleo y el gas, según los criterios definidos por la sociedad gestora. Nuestra lista de exclusión normativa se elabora sobre la base de análisis de controversias o acusaciones ESG e identifica los casos de infracciones graves, sistemáticas y sin medidas correctivas de los derechos o vulneraciones en materia ESG. Como complemento de la base común de exclusión de la sociedad gestora, las carteras poseedoras de la etiqueta ISR del Estado francés se ajustan a las exclusiones obligatorias enumeradas en sus directrices.