

LBPAM ISR ACTIONS EMERGENTS L

RAPPORT MENSUEL FINANCIER AU 27 FÉVRIER 2026



Andrée Feroui

Caroline Chhun

Objectif d'investissement

L'objectif de gestion du Fonds est double : - chercher à obtenir, sur un horizon d'investissement minimum de 5 ans une performance supérieure à son indicateur de référence, l'indice MSCI Emerging markets (dividendes net réinvestis), tout en étant limitée en raison du respect d'un écart de suivi de 4 % maximum par rapport à l'indice sur un horizon annuel et de - mettre en oeuvre une stratégie d'investissement socialement responsable (ISR).

Actif net global	1 310,41 M€
VL part L	143,17 €

Caractéristiques du FCP

Composition de l'indicateur de référence*

MSCI Emerging Markets dividendes nets réinvestis (en euro)	100%
--	------

* Depuis le 29 juin 2022

Caractéristiques

Date de création de l'OPC	30/06/2011
Date de 1ère VL de la Part	08/07/2022
Durée minimale de placement recommandée	5 ans et plus
Classification AMF	Actions internationales
Classification SFDR	Article 8
Société de gestion	LBP AM
Dépositaire	CACEIS BANK
Eligible au PEA	Non

Valorisation

Fréquence de valorisation	Quotidienne
Nature de la valorisation	Cours de clôture
Code ISIN part L	FR001400B1N3
Ticker Bloomberg part L	LBPALFP FP
Lieu de publication de la VL	www.lbpam.com
Valorisateur	CACEIS Fund Administration SA

Souscriptions-rachats

Heure limite de centralisation auprès du dépositaire	12h00
Heure limite de passage d'ordre auprès de La Banque Postale	Néant
Ordre effectué à	Cours Inconnu
Souscription initiale minimum	Néant
Décimalisation	1/100 000 ème de part

Frais

Frais de gestion et autres coûts administratifs et d'exploitation	1,48% TTC de l'actif net
Commissions liées aux résultats	Néant
Commission de souscription	2,5% maximum (dont part acquise : Néant)
Commission de rachat	Néant

NOTATION MORNINGSTAR™
Global Emerging Markets Equity

NOTATION MORNINGSTAR SUSTAINABILITY™

NOTATION QUANTALYS™
Actions Pays Emergents Monde

★★★★
Au 30-09-2025

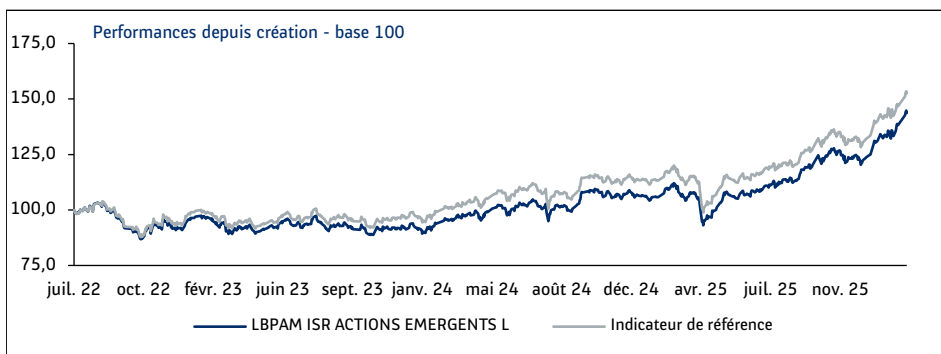
★★★★★
Au 31-08-2025

★★★★★
Au 30-09-2025

PROFIL DE RISQUE



Performances arrêtées au 27 février 2026



Les performances passées ne présagent pas des performances futures. Elles ne sont pas constantes dans le temps. Les calculs sont réalisés coupons nets réinvestis, nets de frais de gestion, sans déduction des droits d'entrée / sortie éventuels.

PERFORMANCES CUMULÉES	Début d'année	1 mois	6 mois	1 an	3 ans	Depuis création
OPC	14,89%	7,44%	27,98%	32,85%	55,94%	42,30%
Indicateur de référence	14,23%	6,30%	27,76%	32,09%	61,21%	51,14%
Ecart de performance	0,66%	1,14%	0,22%	0,76%	-5,27%	-8,84%

PERFORMANCES ANNUELLES	2025	2024	2023	2022*
OPC	17,73%	13,20%	3,16%	-9,91%
Indicateur de référence	17,76%	14,68%	6,11%	-7,67%
Ecart de performance	-0,03%	-1,48%	-2,95%	-2,24%

* Depuis le 08/07/2022

PERFORMANCES ANNUALISÉES	3 ans	Depuis création
OPC	15,96%	10,17%
Indicateur de référence	17,25%	12,00%
Ecart de performance	-1,29%	-1,83%

Principaux indicateurs de risque

INDICATEURS DE RISQUE	sur 6 mois	sur 1 an	sur 3 ans	Depuis création
Volatilité de l'OPC	15,69%	17,17%	14,32%	14,65%
Volatilité de l'indicateur de réf.	15,57%	17,24%	14,49%	14,77%
Tracking error	1,55%	1,46%	1,43%	1,50%
Ratio de Sharpe	3,95	1,80	0,90	0,51
Ratio d'information	0,37	0,52	-0,90	-1,23
Bêta	-	0,99	0,98	0,99

Données calculées sur le pas de valorisation.

	Plus forte perte historique	Début de la plus forte perte	Fin de la plus forte perte	Délai de recouvrement
Perte maximale depuis création	-17,01%	21/02/2025	09/04/2025	111 jours

Volatilité	Elle mesure l'importance des variations du prix d'un actif et donne donc une estimation de son risque (mathématiquement, la volatilité est l'écart type des rentabilités de l'actif).
Tracking error	C'est la mesure du risque pris par le portefeuille par rapport à son indicateur de référence.
Ratio de Sharpe	Il mesure l'écart de rentabilité du portefeuille par rapport au taux sans risque divisé par la volatilité du portefeuille.
Ratio d'information	C'est l'écart de performance entre le portefeuille et son benchmark divisé par le tracking error.
Bêta	Il est la mesure de la sensibilité du portefeuille par rapport à son benchmark.

Sources des données, OPC et indicateurs de réf. : LBP AM

Commentaire de gestion

Conformément à son objectif de gestion, le portefeuille a été constitué en sélectionnant, à partir de données issues du consensus des analystes financiers, les titres présentant les meilleurs profils relatifs en termes de croissance attendue des résultats, de visibilité et d'évaluation, tout en intégrant des critères extra-financiers. Les expositions pays, devises et sectorielles sont assez proches de celles de l'indice de référence, tout en respectant les exclusions du Label ISR.

A fin Février les valeurs les plus surpondérées sont Samsung Electronics Co., Ltd., Samsung Electro-Mechanics Co., Ltd, SK Telecom Co., Ltd., Samsung SDI Co., Ltd, Woori Financial Group, Inc.. Les valeurs les plus sous-pondérées sont Taiwan Semiconductor Manufacturing Co., Ltd., Reliance Industries Limited, MediaTek Inc, Hon Hai Precision Industry Co., Ltd., Hyundai Motor Co Ltd Pfd. Shs 2.

La plus forte surpondération est de 1.64% et la plus forte sous-pondération est de -3.52%

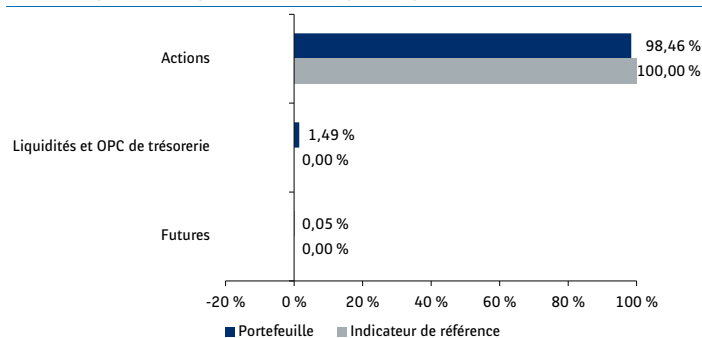
LBPAM ISR ACTIONS EMERGENTS L

27 février 2026

MSCI Emerging Markets dividendes nets réinvestis (en euro)

Structure du portefeuille

RÉPARTITION PAR NATURE DE TITRE EN % DE L'ACTIF NET



Hors bilan : 0,81% Futures

10 PRINCIPAUX ÉMETTEURS EN PORTEFEUILLE

Libellé	Secteur	Pays	% de l'actif net
TAIWAN SEMICONDUCTOR MANUFACTURING CO LTD	Technologies de l'Information	Taïwan	9,90%
SAMSUNG ELECTRONICS CO LTD	Technologies de l'Information	Corée du Sud	8,42%
SK HYNIX INC	Technologies de l'Information	Corée du Sud	3,29%
TENCENT HOLDINGS LTD	Services de Communication	Chine	3,13%
ALIBABA GROUP HOLDING LTD	Consommation Discrétionnaire	Chine	3,11%
DELTA ELECTRONICS INC	Technologies de l'Information	Taïwan	1,45%
PING AN INSURANCE GROUP CO OF CHINA LTD	Finance	Chine	1,28%
SAMSUNG ELECTRO-MECHANICS CO LTD	Technologies de l'Information	Corée du Sud	1,14%
KB FINANCIAL GROUP INC	Finance	Corée du Sud	1,05%
HDFC BANK LTD	Finance	Inde	0,98%

PRINCIPALES SUR-PONDÉRATIONS EN %

Libellé	Poids dans le portefeuille	Poids dans l'indicateur de réf.	Ecart
SAMSUNG ELECTRONICS CO LTD	8,42%	6,77%	1,65%
SAMSUNG ELECTRO-MECHANICS CO LTD	1,14%	0,15%	0,99%
SK TELECOM CO LTD	0,82%	0,05%	0,77%
SAMSUNG SDI CO LTD	0,91%	0,17%	0,74%
WOORI FINANCIAL GROUP INC	0,88%	0,14%	0,74%

INDICATEURS CLÉS

Nombre de titres actions en portefeuille	247
Exposition globale	99,27%
Risque spécifique (1 an)	1,46%
Risque systématique (1 an)	17,11%
Poids des 10 premiers titres	32,77%
Poids des 20 premiers titres	41,25%

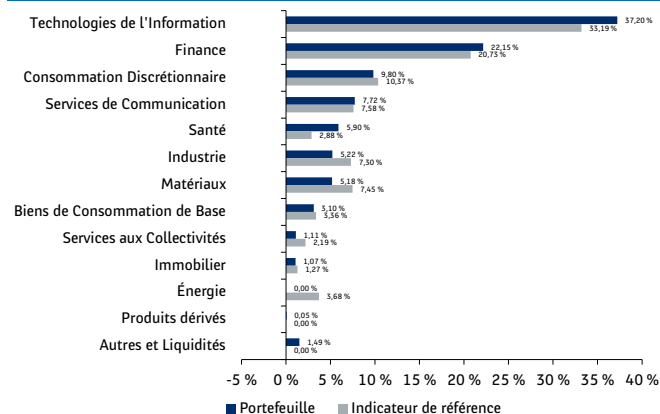
OPC EN PORTEFEUILLE

Libellé	Catégorie AMF	% de l'actif net
OSTRUM SRI CASH M (C/D) EUR	Monétaire à valeur liquidative variable (VNAV) court terme	0,95%

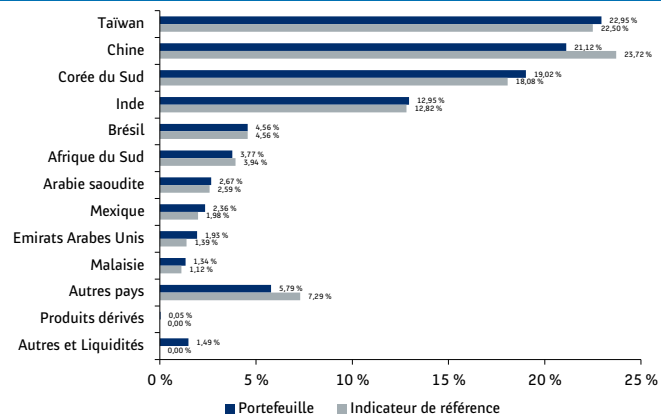
PRINCIPALES SOUS-PONDÉRATIONS EN %

Libellé	Poids dans le portefeuille	Poids dans l'indicateur de réf.	Ecart
TAIWAN SEMICONDUCTOR MANUFACTURING CO LTD	9,90%	13,42%	-3,52%
RELIANCE INDUSTRIES LTD	-	0,80%	-0,80%
MEDIATEK INC	0,11%	0,81%	-0,70%
HON HAI PRECISION INDUSTRY CO LTD	0,19%	0,83%	-0,65%
HYUNDAI MOTOR CO	-	0,64%	-0,64%

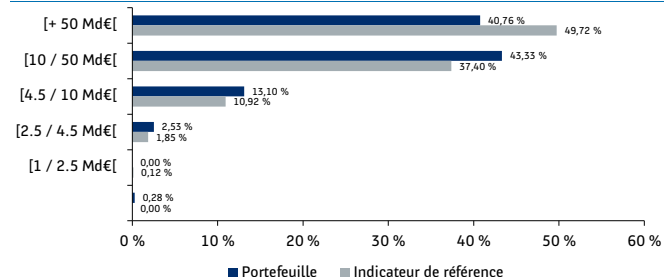
RÉPARTITION SECTORIELLE EN % DE L'ACTIF NET *



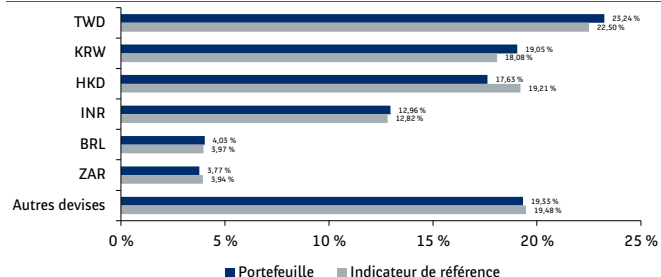
RÉPARTITION PAR PAYS EN % DE L'ACTIF NET *



RÉPARTITION PAR CAPITALISATION BOURSIÈRE *



RÉPARTITION PAR DEVICES EN % DE L'ACTIF NET *



* Réalisé par transparence ; la catégorie OPC regroupe les OPC non traités par transparence ; la catégorie Autres et Liquidités inclut les OPC monétaires.

Informations produites à titre purement indicatif (sans aucune valeur (pré)-contractuelle) ne constituant ni une sollicitation quelconque d'achat ou de vente de l'OPC ni une recommandation personnalisée : elles pourront être modifiées le cas échéant au cours de la gestion de l'OPC et ce, dans le respect de la réglementation applicable. LBP AM ne saurait être tenue responsable de toute décision d'investissement prise ou non, sur la seule base des informations contenues dans ce document. Les DIC, prospectus et dernier document périodique sont disponibles auprès de LBP AM sur simple demande ou sur le site www.lbpam.com.

LBPAM ISR ACTIONS EMERGENTS L

RAPPORT MENSUEL ESG AU 27 FÉVRIER 2026

PROFIL GREaT DU PORTEFEUILLE

Approche ESG	Amélioration de note ¹
Taux de retraitement de l'univers de comparaison	30%
Score GREaT moyen pondéré du portefeuille	8,17
Score GREaT moyen pondéré de l'univers de comparaison retraité ²	8,12

Le score GREaT est issu d'une méthodologie d'analyse ESG propriétaire du Groupe LBP AM. L'échelle du score GREaT est comprise entre 1 et 10, 10 représentant la meilleure qualité ESG d'un émetteur.

¹ L'approche ESG dite en 'amélioration de note' consiste à obtenir un score GREaT moyen pondéré du portefeuille supérieur à celui de l'univers de comparaison retraité.

² L'univers de comparaison retraité correspond à l'univers duquel on a retiré un pourcentage d'émetteurs - correspondant au taux de retraitement de l'univers de comparaison - étant sur une liste d'exclusion applicable au portefeuille et/ou ayant les pires scores GREaT.

ESG : critères Environnementaux, Sociaux et de Gouvernance

Pour en savoir plus sur la composition de l'univers de comparaison, nous vous invitons à consulter le prospectus du fonds.

METHODOLOGIE GREaT

Gouvernance responsable

Encourager la diffusion des meilleures pratiques en termes de gouvernance d'entreprise et d'éthique des affaires.

Gestion durable des Ressources

Gérer durablement les ressources humaines ou naturelles : respect des droits de l'Homme, développement du droit du travail, relations durables avec les fournisseurs, protection de l'environnement.

Transition Energétique

Maîtriser les risques climatiques en accompagnant le passage d'un modèle économique fortement carboné vers un modèle plus sobre et plus durable.

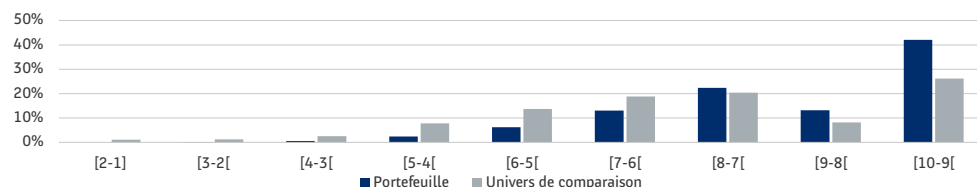
Développement des Territoires

Promouvoir des pratiques responsables répondant aux Objectifs de Développement Durables sociaux et créatrices de valeur pour l'ensemble des parties prenantes en lien avec la chaîne de valeur.

	Portefeuille	Couverture du portefeuille	Comparable	Couverture du comparable	Type de comparable
G - Gouvernance Responsable	7,41	99,9%	6,86	99,9%	Univers de comparaison
R - Gestion Durable des Ressources	7,66	99,9%	6,91	99,9%	
E - Transition Energétique	7,53	99,9%	6,81	99,9%	
T - Développement des Territoires	7,54	99,7%	6,87	99,3%	

Le fonds ne prenant pas d'engagement de performance relatif à son comparable sur les piliers GREaT, la note du portefeuille peut être supérieure ou inférieure à celle de son comparable.

Répartition du portefeuille et de l'univers de comparaison par Score GREaT



Meilleurs Scores GREaT du portefeuille et Contribution de chaque pilier au Score GREaT de l'émetteur

Nom de l'émetteur	Poids dans le portefeuille	Score GREaT	G	R	E	T
TAIWAN SEMICONDUCTOR MANUFACTURING CO LTD	9,9%	10,00	21,4%	32,2%	17,6%	28,7%
KB FINANCIAL GROUP INC	1,0%	10,00	37,1%	28,7%	17,5%	16,7%
LITE-ON TECHNOLOGY CORP	0,7%	10,00	13,3%	34,4%	24,9%	27,4%
COMPAL ELECTRONICS INC	0,6%	10,00	4,5%	39,8%	27,6%	28,1%
EVA AIRWAYS CORP	0,6%	10,00	20,6%	19,6%	23,9%	35,8%

LBPAM ISR ACTIONS EMERGENTS L

RAPPORT MENSUEL ESG AU 27 FÉVRIER 2026

INDICATEURS DE DURABILITE DU PORTEFEUILLE

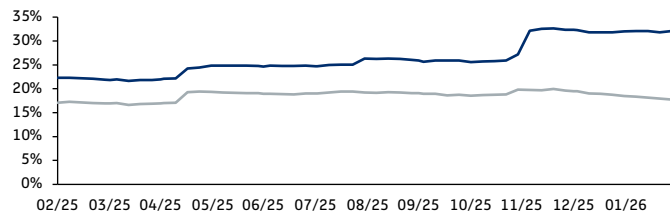
	Portefeuille	Engagement Minimum
Pourcentage d'Investissement Durable	66,4%	20,0%

Au sens du règlement européen SFDR (Sustainable Finance Disclosure Regulation), un investissement durable est un investissement dans une activité économique qui contribue à un objectif environnemental ou social, pour autant que ces investissements ne causent pas de préjudice important à aucun de ces objectifs et que les sociétés dans lesquelles les investissements sont réalisés appliquent des pratiques de bonne gouvernance. Le pourcentage d'investissement durable présenté ici repose sur la méthodologie propriétaire du Groupe LBP AM, disponible en intégralité sur notre site internet : <https://www.lbpam.com/fr/publications/methodologie-investissements-durables>

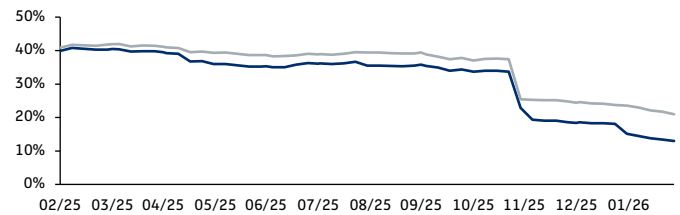
Indicateur 1 - Environnement	Portefeuille	Comparable
Alignement net zéro	32,1%	17,8%
Taux de Couverture	100,0%	100,0%

Indicateur 2 - Social	Portefeuille	Comparable
Manque de diligence raisonnable	13,0%	21,0%
Taux de Couverture	97,2%	95,5%

HISTORIQUE DE PERFORMANCE DE L'INDICATEUR 1



HISTORIQUE DE PERFORMANCE DE L'INDICATEUR 2



■ Portefeuille ■ Benchmark

Méthodologie de l'indicateur 1 :

Nom de l'indicateur et Source	Définition	Unité de mesure
Trajectoire Net Zero Source(s) : CDP_TEMP	Part des entreprises dont les objectifs de réduction des émissions de gaz à effet de serre sont validés par SBTi.	%

Méthodologie de l'indicateur 2 :

Nom de l'indicateur et Source	Définition	Unité de mesure
Manque de diligence raisonnable Source(s) : MSCI	Part d'investissement dans des entités ne disposant pas d'une procédure de diligence raisonnable permettant d'identifier, de prévenir, d'atténuer et de traiter les incidences négatives sur les droits de l'homme.	% AUM

Pour plus d'information concernant les méthodologies de calcul des indicateurs de durabilité et sur notre démarche d'investisseur responsable, veuillez-vous référer aux documents disponibles sur notre site internet à l'adresse suivante : <https://www.lbpam.com/fr/publications/methodologie-investissements-durables>

Le label ISR de l'Etat français, est valable pour une durée limitée et est sujet à une réévaluation. Par ailleurs, son obtention par l'OPC ne signifie ni que celui-ci répond à vos propres objectifs en matière de durabilité ni que le label corresponde aux exigences des futures règles nationales ou européennes.

OBJECTIF EXTRA-FINANCIER DU PORTEFEUILLE

La démarche de gestion ISR du produit financier consiste à identifier les entreprises ayant les meilleures pratiques en matière de développement durable selon l'analyse de la société de gestion.

Cette analyse repose sur la philosophie GREaT, propre à la société de gestion, articulée autour des 4 piliers suivants :

- La Gouvernance responsable : ce pilier a notamment pour objectif d'évaluer l'organisation et l'efficacité des pouvoirs au sein des émetteurs (équilibre des pouvoirs, rémunération des dirigeants, ou encore éthique des affaires).
- La gestion durable des Ressources : ce pilier permet d'étudier les impacts environnementaux et la gestion du capital humain des émetteurs (qualité des conditions de travail et gestion des relations avec les fournisseurs).
- La transition économique et Énergétique : ce pilier permet d'évaluer la stratégie des émetteurs en faveur de la transition énergétique (démarche de réduction des gaz à effet de serre et réponse aux enjeux de long terme).
- Le développement des Territoires : ce pilier permet d'analyser la stratégie des émetteurs en matière d'accès aux services de base.

Plusieurs critères sont identifiés pour chaque pilier et suivis par le biais d'indicateurs collectés auprès d'agences de notation extra-financières (MSCI ESG Research, Moody's ESG et Ethifinance Ratings).

La méthodologie mise en place permet de réduire les biais, notamment capitalistiques et sectoriels.

In fine, la société de gestion reste seule juge la qualité extra-financière d'un émetteur, qui est exprimée :

- Selon un score GREaT compris entre 1 et 10 – 10 représentant la meilleure qualité ESG d'un émetteur.

Par ailleurs, la société de gestion applique des exclusions sectorielles et normatives visant à limiter l'investissement dans les émetteurs ayant des impacts négatifs trop importants. Nos listes d'exclusions sectorielles incluent certains émetteurs de secteurs controversés comme le tabac, les jeux d'argent, le charbon, le pétrole et le gaz, selon les critères définis par la société de gestion. Notre liste d'exclusion normative est construite sur la base d'analyses des controverses ou allégations ESG et identifie les cas de violations sévères, systématiques et sans mesures correctives des droits ou des atteintes en matière ESG. En complément du socle commun d'exclusion de la société de gestion, les portefeuilles détenteurs du label ISR de l'Etat Français sont en conformité avec les exclusions obligatoires listées dans son référentiel.